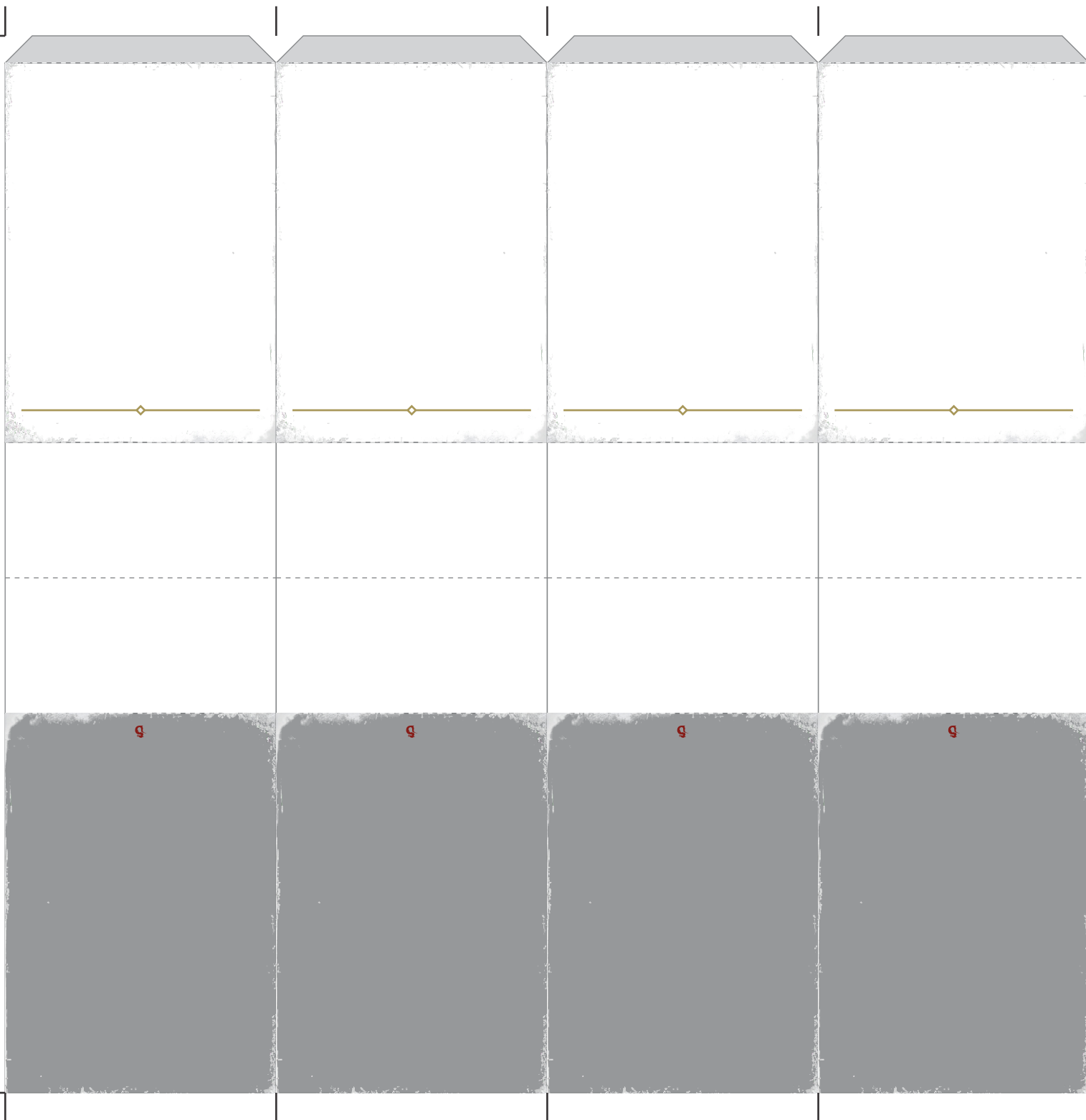


◆ **MINIATURAS DE PAPEL** ◆

Tamanho "GRANDE"

Criaturas de até 4 metros - LB3 Pág.7



INSTRUÇÕES:

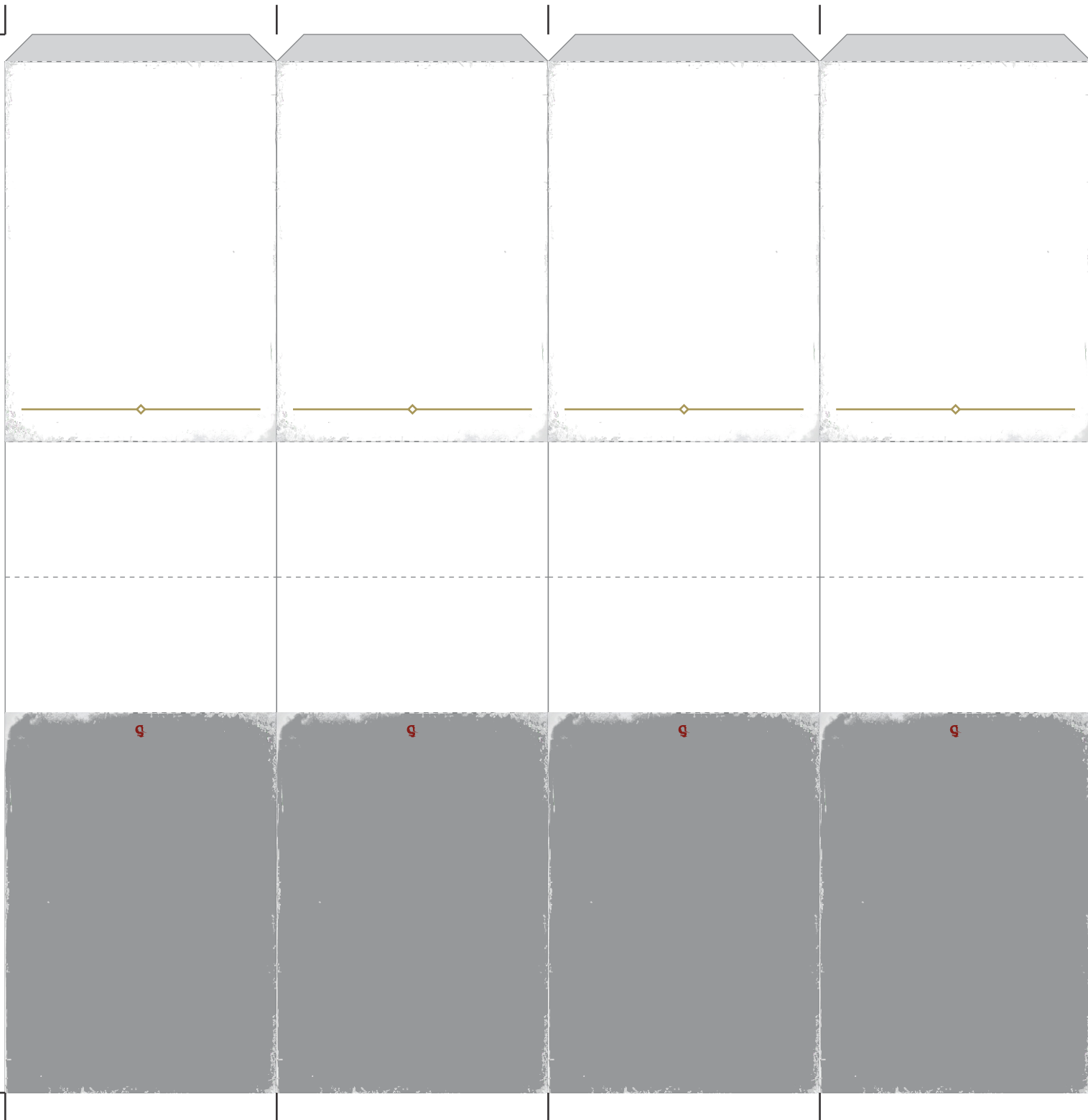
- ◆ Clique na imagem, clique em "**Limpar Imagem**" e clique em "**Procurar**" (se tiver algum problema, feche o documento sem salvar e tente novamente)
- ◆ Para melhores resultados, use imagens de criaturas com "**background**" transparente em "**PNG**" (Remova facilmente o "**background**" das imagens neste site: <https://www.remove.bg/pt-br/upload>)
- ◆ Recorte nas linhas **CONTÍNUAS**, dobre nas linhas **PONTILHADAS** e cole nas **ABAS** cinzas.
- ◆ Ao definir um NOME com DUAS LINHAS, insira mais uma linha EM BRANCO (mais um "Enter") no final para garantir um melhor alinhamento do texto.
- ◆ Impressões feitas em papeis com gramatura entre 150 e 180 são recomendáveis (menores deixam as miniaturas muito maleáveis e leves, superiores tornam as dobras excessivamente difíceis)

Este documento foi testado usando o software "**Adobe Acrobat Reader**" (gratuito) na versão para PC (outros leitores de PDF, Browsers, Android, etc... podem não funcionar corretamente)

◆ **MINIATURAS DE PAPEL** ◆

Tamanho "GRANDE"

Criaturas de até 4 metros - LB3 Pág.7



INSTRUÇÕES:

- ◆ Clique na imagem, clique em "**Limpar Imagem**" e clique em "**Procurar**" (se tiver algum problema, feche o documento sem salvar e tente novamente)
- ◆ Para melhores resultados, use imagens de criaturas com "**background**" transparente em "**PNG**" (Remova facilmente o "**background**" das imagens neste site: <https://www.remove.bg/pt-br/upload>)
- ◆ Recorte nas linhas **CONTÍNUAS**, dobre nas linhas **PONTILHADAS** e cole nas **ABAS** cinzas.
- ◆ Ao definir um NOME com DUAS LINHAS, insira mais uma linha EM BRANCO (mais um "Enter") no final para garantir um melhor alinhamento do texto.
- ◆ Impressões feitas em papéis com gramatura entre 150 e 180 são recomendáveis (menores deixam as miniaturas muito maleáveis e leves, superiores tornam as dobras excessivamente difíceis)

Este documento foi testado usando o software "**Adobe Acrobat Reader**" (gratuito) na versão para PC (outros leitores de PDF, Browsers, Android, etc... podem não funcionar corretamente)

1 #



◆ Dragão Vermelho ◆

2 #



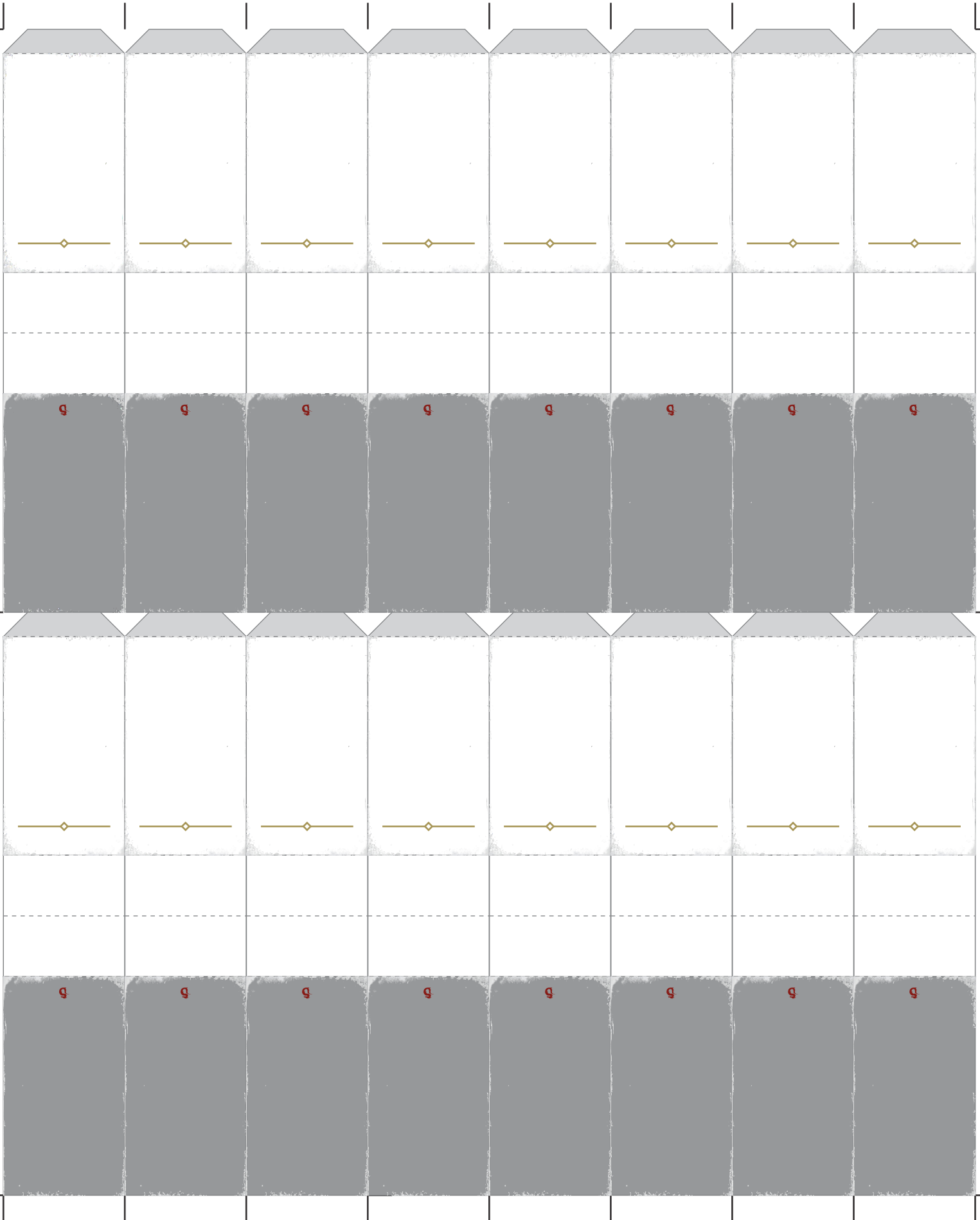
◆ Dragão Vermelho ◆

LBI P Pág. 172



LBI P Pág. 172





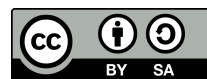
INSTRUÇÕES:

- ◆ Clique na imagem, clique em "Limpar Imagem" e clique em "Procurar" (se tiver algum problema, feche o documento sem salvar e tente novamente)
- ◆ Para melhores resultados, use imagens de criaturas com "background" transparente em "PNG" (Remova facilmente o "background" das imagens neste site: <https://www.remove.bg/pt-br/upload>)
- ◆ Recorte nas linhas **CONTÍNUAS**, dobre nas linhas **PONTILHADAS** e cole nas **ABAS** cinzas.
- ◆ Ao definir um NOME com DUAS LINHAS, insira mais uma linha EM BRANCO (mais um "Enter") no final para garantir um melhor alinhamento do texto.
- ◆ Impressões feitas em papéis com gramatura entre 150 e 180 são recomendáveis (menores deixam as miniaturas muito maleáveis e leves, superiores tornam as dobras excessivamente difíceis)

◆ MINIATURAS DE PAPEL ◆

Tamanho "PEQUENO"

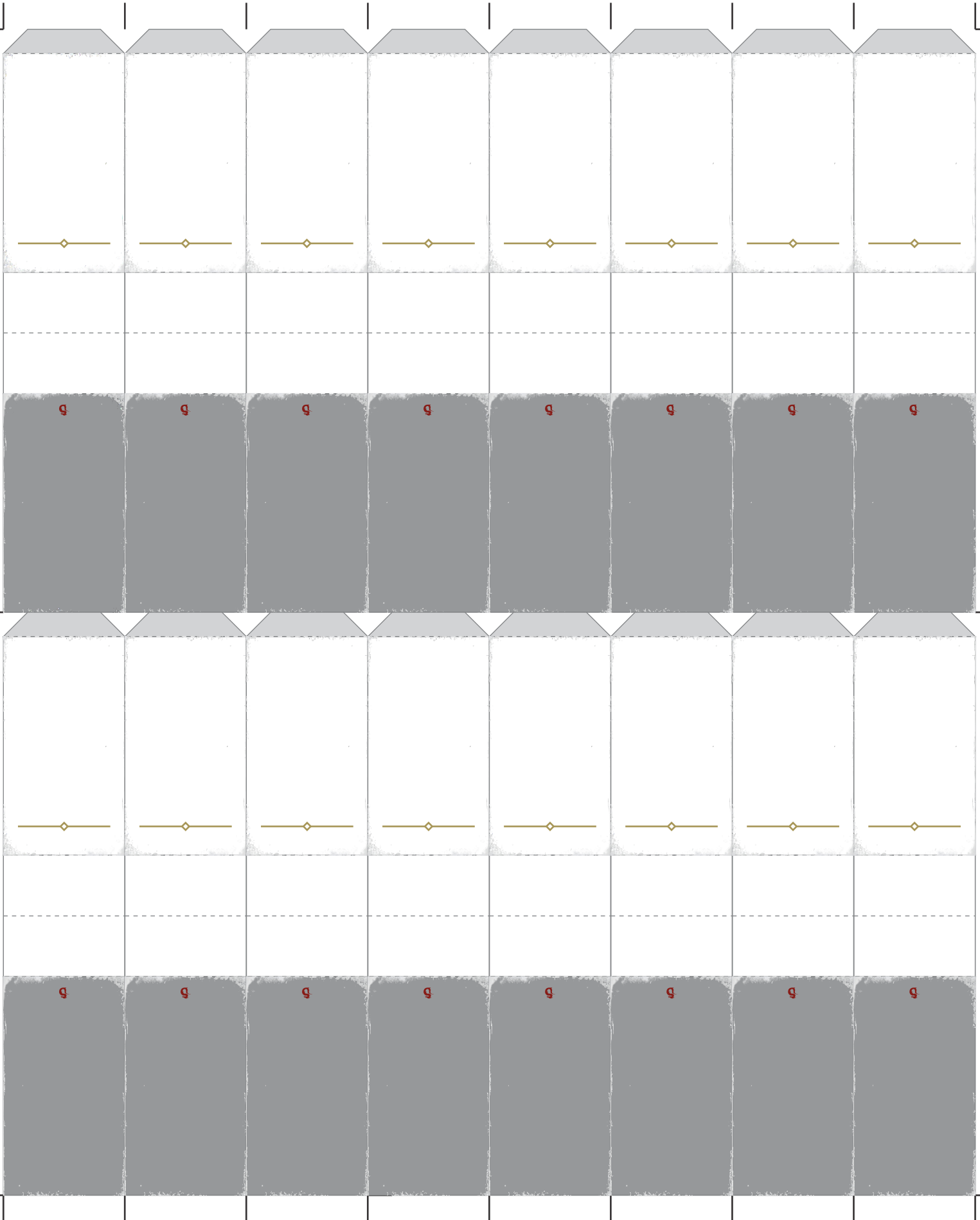
Criaturas de até 1 metro - LB3 Pág.7



INSTRUÇÕES:

- ◆ Clique na imagem, clique em "Limpar Imagem" e clique em "Procurar" (se tiver algum problema, feche o documento sem salvar e tente novamente)
- ◆ Para melhores resultados, use imagens de criaturas com "background" transparente em "PNG" (Remova facilmente o "background" das imagens neste site: <https://www.remove.bg/pt-br/upload>)
- ◆ Recorte nas linhas **CONTÍNUAS**, dobre nas linhas **PONTILHADAS** e cole nas **ABAS** cinzas.
- ◆ Ao definir um NOME com DUAS LINHAS, insira mais uma linha EM BRANCO (mais um "Enter") no final para garantir um melhor alinhamento do texto.
- ◆ Impressões feitas em papéis com gramatura entre 150 e 180 são recomendáveis (menores deixam as miniaturas muito maleáveis e leves, superiores tornam as dobras excessivamente difíceis)

Este documento foi testado usando o software "Adobe Acrobat Reader" (gratuito) na versão para PC (outros leitores de PDF, Browsers, Android, etc... podem não funcionar corretamente)



INSTRUÇÕES:

- ◆ Clique na imagem, clique em "Limpar Imagem" e clique em "Procurar" (se tiver algum problema, feche o documento sem salvar e tente novamente)
- ◆ Para melhores resultados, use imagens de criaturas com "background" transparente em "PNG" (Remova facilmente o "background" das imagens neste site: <https://www.remove.bg/pt-br/upload>)
- ◆ Recorte nas linhas **CONTÍNUAS**, dobre nas linhas **PONTILHADAS** e cole nas **ABAS** cinzas.
- ◆ Ao definir um NOME com DUAS LINHAS, insira mais uma linha EM BRANCO (mais um "Enter") no final para garantir um melhor alinhamento do texto.
- ◆ Impressões feitas em papéis com gramatura entre 150 e 180 são recomendáveis (menores deixam as miniaturas muito maleáveis e leves, superiores tornam as dobras excessivamente difíceis)

1 #



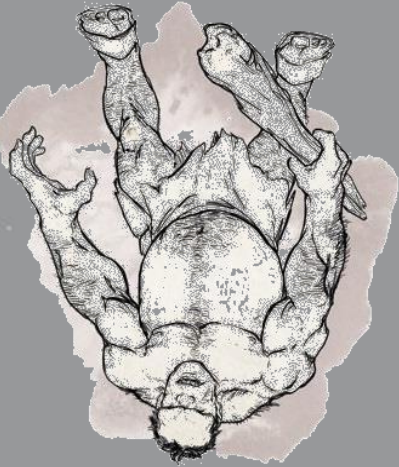
◆ Gigante das Colinas ◆

2 #

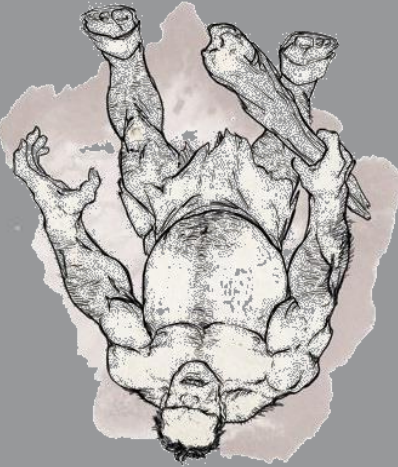


◆ Gigante das Colinas ◆

LB1 b Pag. 174



LB1 b Pag. 174



◆ MINIATURAS DE PAPEL ◆

Tamanho "PEQUENO"

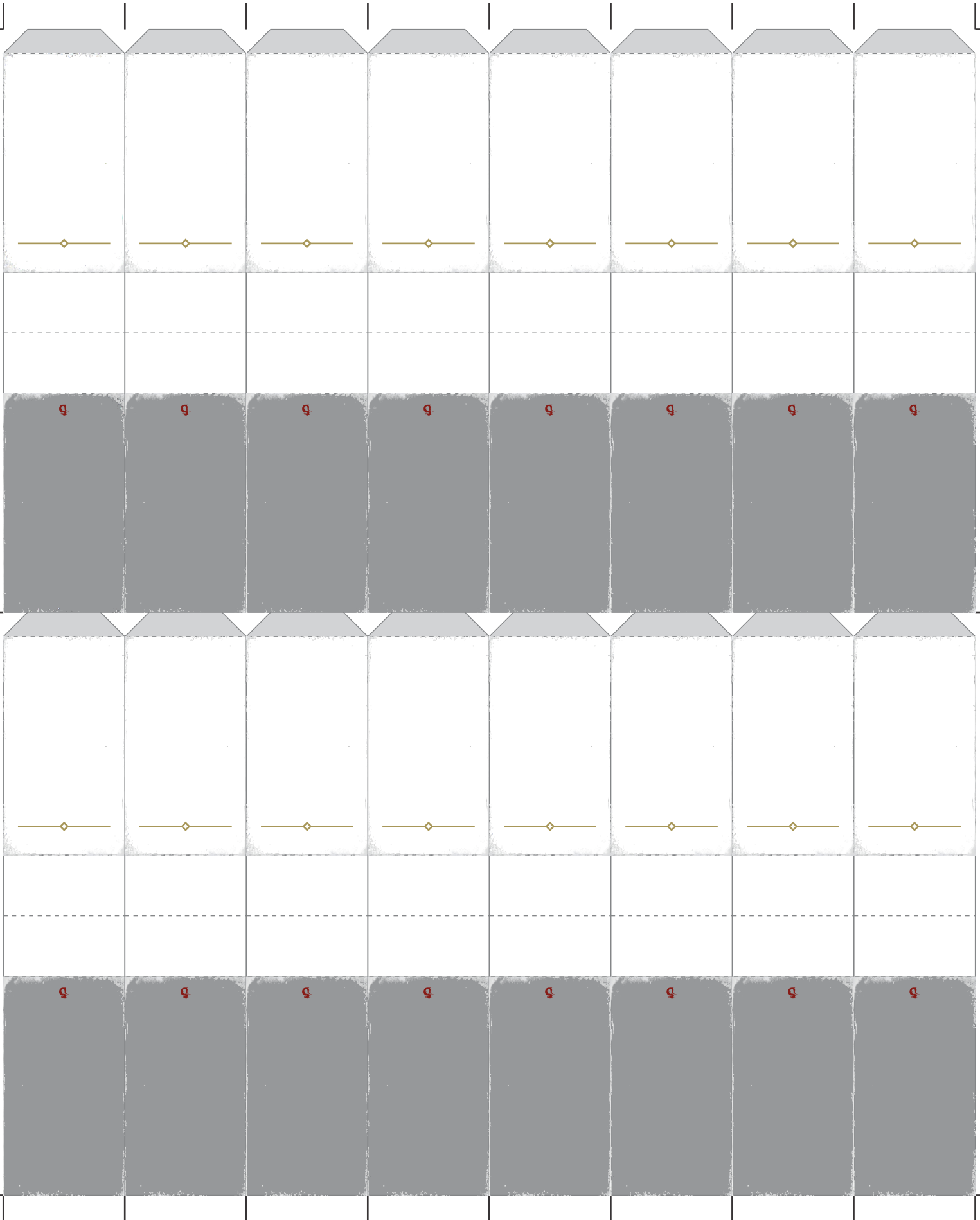
Criaturas de até 1 metro - LB3 Pág.7



INSTRUÇÕES:

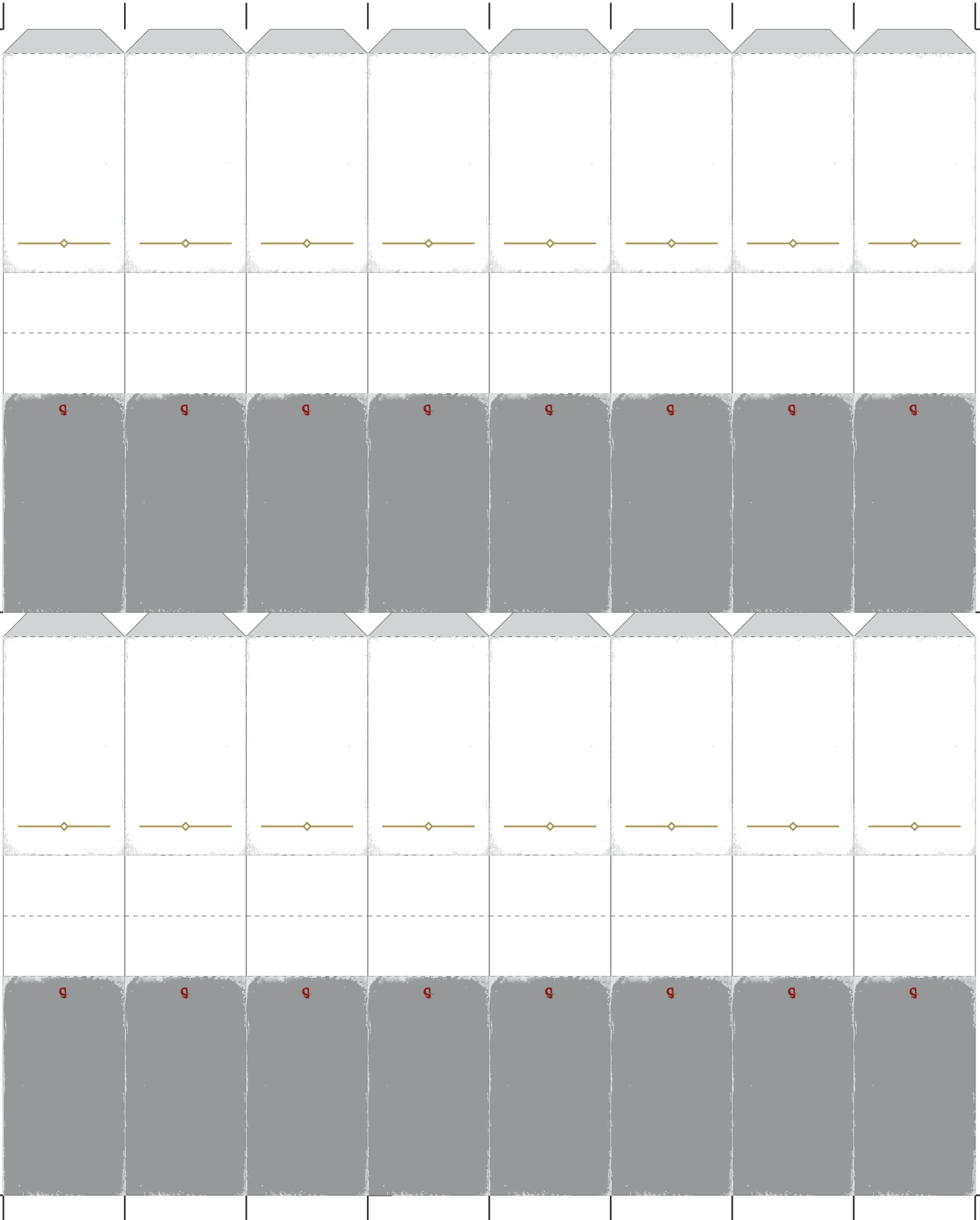
- ◆ Clique na imagem, clique em "Limpar Imagem" e clique em "Procurar" (se tiver algum problema, feche o documento sem salvar e tente novamente)
- ◆ Para melhores resultados, use imagens de criaturas com "background" transparente em "PNG" (Remova facilmente o "background" das imagens neste site: <https://www.remove.bg/pt-br/upload>)
- ◆ Recorte nas linhas **CONTÍNUAS**, dobre nas linhas **PONTILHADAS** e cole nas **ABAS** cinzas.
- ◆ Ao definir um NOME com DUAS LINHAS, insira mais uma linha EM BRANCO (mais um "Enter") no final para garantir um melhor alinhamento do texto.
- ◆ Impressões feitas em papéis com gramatura entre 150 e 180 são recomendáveis (menores deixam as miniaturas muito maleáveis e leves, superiores tornam as dobras excessivamente difíceis)

Este documento foi testado usando o software "Adobe Acrobat Reader" (gratuito) na versão para PC (outros leitores de PDF, Browsers, Android, etc... podem não funcionar corretamente)



INSTRUÇÕES:

- ◆ Clique na imagem, clique em "Limpar Imagem" e clique em "Procurar" (se tiver algum problema, feche o documento sem salvar e tente novamente)
- ◆ Para melhores resultados, use imagens de criaturas com "background" transparente em "PNG" (Remova facilmente o "background" das imagens neste site: <https://www.remove.bg/pt-br/upload>)
- ◆ Recorte nas linhas **CONTÍNUAS**, dobre nas linhas **PONTILHADAS** e cole nas **ABAS** cinzas.
- ◆ Ao definir um NOME com DUAS LINHAS, insira mais uma linha EM BRANCO (mais um "Enter") no final para garantir um melhor alinhamento do texto.
- ◆ Impressões feitas em papéis com gramatura entre 150 e 180 são recomendáveis (menores deixam as miniaturas muito maleáveis e leves, superiores tornam as dobras excessivamente difíceis)



INSTRUÇÕES:

- ◆ Clique na imagem, clique em "Limpar Imagem" e clique em "Procurar" (se tiver algum problema, feche o documento sem salvar e tente novamente)
- ◆ Para melhores resultados, use imagens de criaturas com "background" transparente em "PNG" (Remova facilmente o "background" das imagens neste site: <https://www.remove.bg/pt-br/upload>)
- ◆ Recorte nas linhas **CONTÍNUAS**, dobre nas linhas **PONTILHADAS** e cole nas **ABAS** cinzas.
- ◆ Ao definir um NOME com DUAS LINHAS, insira mais uma linha EM BRANCO (mais um "Enter") no final para garantir um melhor alinhamento do texto.
- ◆ Impressões feitas em papéis com gramatura entre 150 e 180 são recomendáveis (menores deixam as miniaturas muito maleáveis e leves, superiores tornam as dobras excessivamente difíceis)

◆ MINIATURAS DE PAPEL ◆

Tamanho "PEQUENO"

Criaturas de até 1 metro - LB3 Pág.7



INSTRUÇÕES:

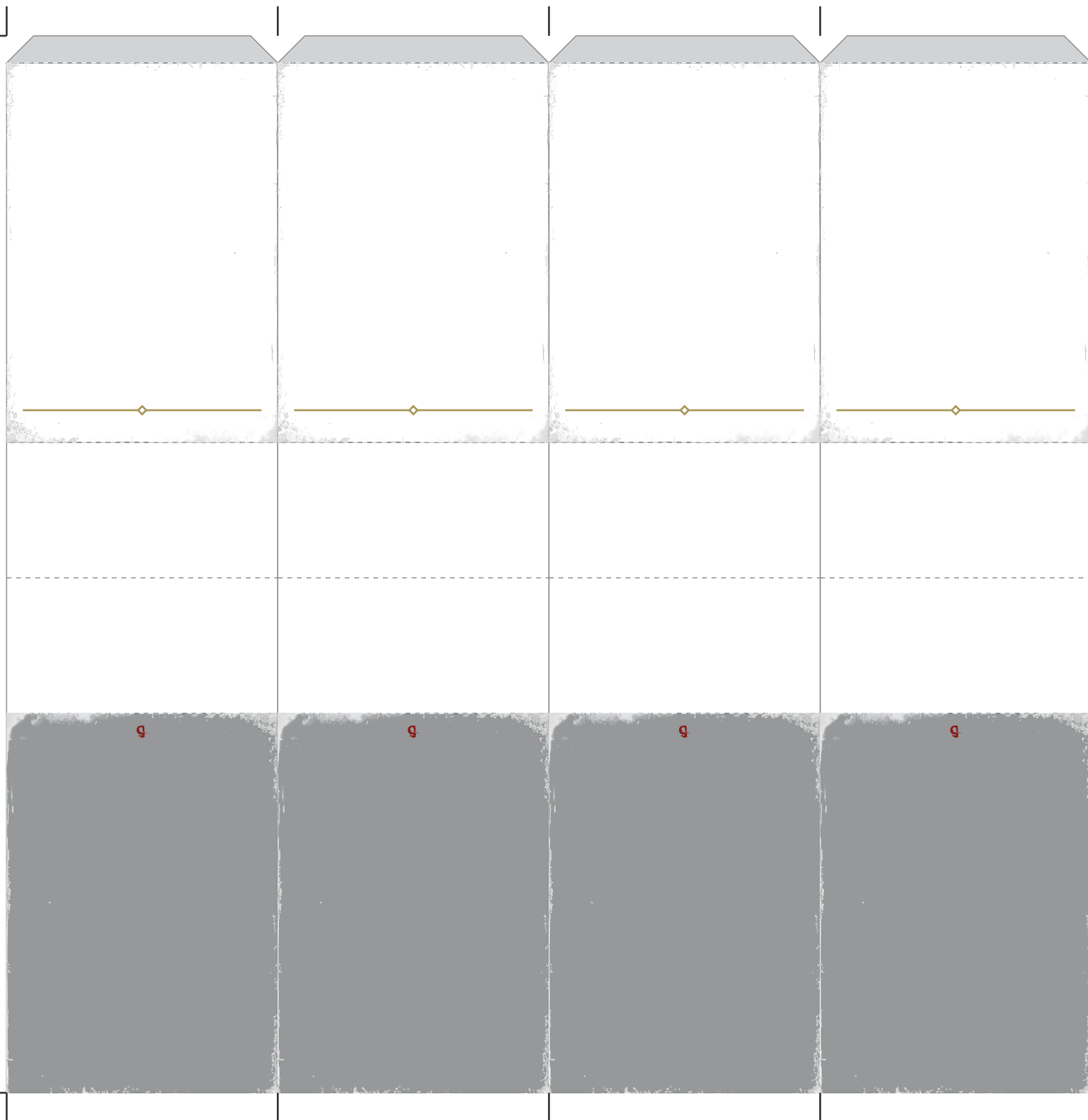
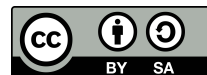
- ◆ Clique na imagem, clique em "Limpar Imagem" e clique em "Procurar" (se tiver algum problema, feche o documento sem salvar e tente novamente)
- ◆ Para melhores resultados, use imagens de criaturas com "background" transparente em "PNG" (Remova facilmente o "background" das imagens neste site: <https://www.remove.bg/pt-br/upload>)
- ◆ Recorte nas linhas **CONTÍNUAS**, dobre nas linhas **PONTILHADAS** e cole nas **ABAS** cinzas.
- ◆ Ao definir um NOME com DUAS LINHAS, insira mais uma linha EM BRANCO (mais um "Enter") no final para garantir um melhor alinhamento do texto.
- ◆ Impressões feitas em papéis com gramatura entre 150 e 180 são recomendáveis (menores deixam as miniaturas muito maleáveis e leves, superiores tornam as dobras excessivamente difíceis)

Este documento foi testado usando o software "Adobe Acrobat Reader" (gratuito) na versão para PC (outros leitores de PDF, Browsers, Android, etc... podem não funcionar corretamente)

◆ **MINIATURAS DE PAPEL** ◆

Tamanho "GRANDE"

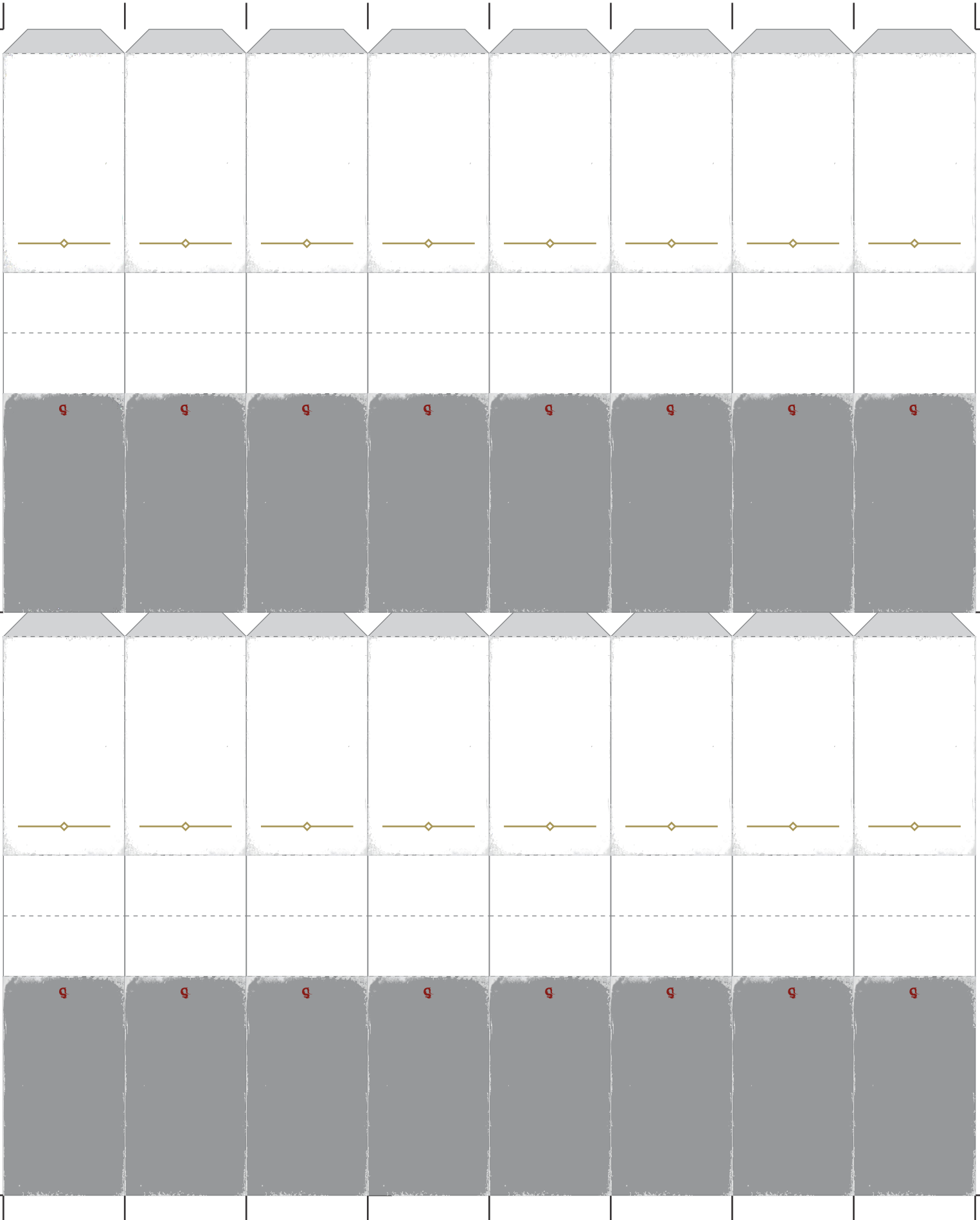
Criaturas de até 4 metros - LB3 Pág.7



INSTRUÇÕES:

- ◆ Clique na imagem, clique em "**Limpar Imagem**" e clique em "**Procurar**" (se tiver algum problema, feche o documento sem salvar e tente novamente)
- ◆ Para melhores resultados, use imagens de criaturas com "**background**" transparente em "**PNG**" (Remova facilmente o "**background**" das imagens neste site: <https://www.remove.bg/pt-br/upload>)
- ◆ Recorte nas linhas **CONTÍNUAS**, dobre nas linhas **PONTILHADAS** e cole nas **ABAS** cinzas.
- ◆ Ao definir um NOME com DUAS LINHAS, insira mais uma linha EM BRANCO (mais um "Enter") no final para garantir um melhor alinhamento do texto.
- ◆ Impressões feitas em papéis com gramatura entre 150 e 180 são recomendáveis (menores deixam as miniaturas muito maleáveis e leves, superiores tornam as dobras excessivamente difíceis)

Este documento foi testado usando o software "**Adobe Acrobat Reader**" (gratuito) na versão para PC (outros leitores de PDF, Browsers, Android, etc... podem não funcionar corretamente)



INSTRUÇÕES:

- ◆ Clique na imagem, clique em "Limpar Imagem" e clique em "Procurar" (se tiver algum problema, feche o documento sem salvar e tente novamente)
- ◆ Para melhores resultados, use imagens de criaturas com "background" transparente em "PNG" (Remova facilmente o "background" das imagens neste site: <https://www.remove.bg/pt-br/upload>)
- ◆ Recorte nas linhas **CONTÍNUAS**, dobre nas linhas **PONTILHADAS** e cole nas **ABAS** cinzas.
- ◆ Ao definir um NOME com DUAS LINHAS, insira mais uma linha EM BRANCO (mais um "Enter") no final para garantir um melhor alinhamento do texto.
- ◆ Impressões feitas em papéis com gramatura entre 150 e 180 são recomendáveis (menores deixam as miniaturas muito maleáveis e leves, superiores tornam as dobras excessivamente difíceis)

◆ MINIATURAS DE PAPEL ◆

Tamanho "PEQUENO"

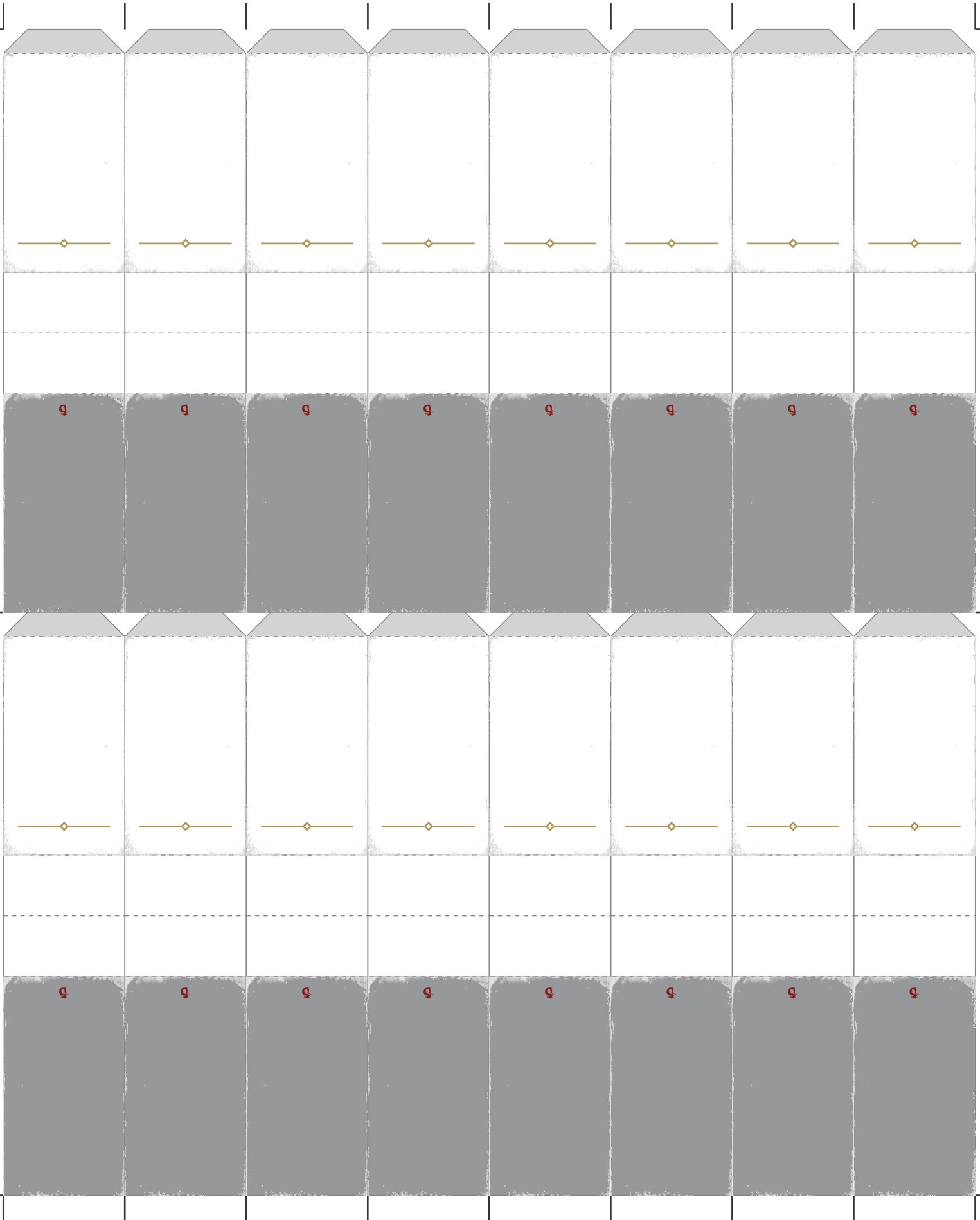
Criaturas de até 1 metro - LB3 Pág.7



INSTRUÇÕES:

- ◆ Clique na imagem, clique em "Limpar Imagem" e clique em "Procurar" (se tiver algum problema, feche o documento sem salvar e tente novamente)
- ◆ Para melhores resultados, use imagens de criaturas com "background" transparente em "PNG" (Remova facilmente o "background" das imagens neste site: <https://www.remove.bg/pt-br/upload>)
- ◆ Recorte nas linhas **CONTÍNUAS**, dobre nas linhas **PONTILHADAS** e cole nas **ABAS** cinzas.
- ◆ Ao definir um NOME com DUAS LINHAS, insira mais uma linha EM BRANCO (mais um "Enter") no final para garantir um melhor alinhamento do texto.
- ◆ Impressões feitas em papéis com gramatura entre 150 e 180 são recomendáveis (menores deixam as miniaturas muito maleáveis e leves, superiores tornam as dobras excessivamente difíceis)

Este documento foi testado usando o software "Adobe Acrobat Reader" (gratuito) na versão para PC (outros leitores de PDF, Browsers, Android, etc... podem não funcionar corretamente)



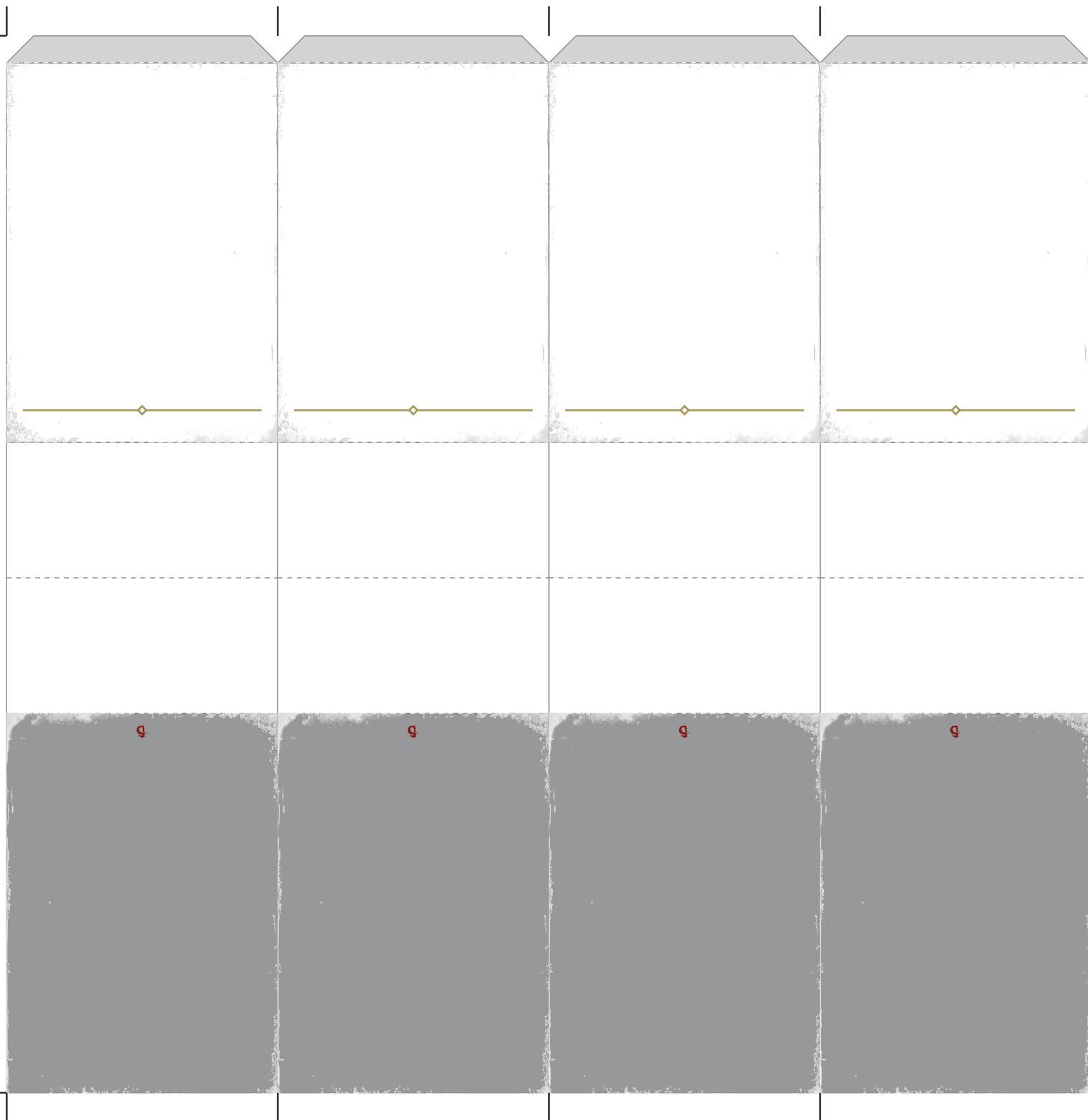
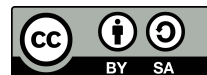
INSTRUÇÕES:

- ◆ Clique na imagem, clique em "Limpar Imagem" e clique em "Procurar" (se tiver algum problema, feche o documento sem salvar e tente novamente)
- ◆ Para melhores resultados, use imagens de criaturas com "background" transparente em "PNG" (Remova facilmente o "background" das imagens neste site: <https://www.remove.bg/pt-br/upload>)
- ◆ Recorte nas linhas **CONTÍNUAS**, dobre nas linhas **PONTILHADAS** e cole nas **ABAS** cinzas.
- ◆ Ao definir um NOME com DUAS LINHAS, insira mais uma linha EM BRANCO (mais um "Enter") no final para garantir um melhor alinhamento do texto.
- ◆ Impressões feitas em papéis com gramatura entre 150 e 180 são recomendáveis (menores deixam as miniaturas muito maleáveis e leves, superiores tornam as dobras excessivamente difíceis)

◆ **MINIATURAS DE PAPEL** ◆

Tamanho "GRANDE"

Criaturas de até 4 metros - LB3 Pág.7



INSTRUÇÕES:

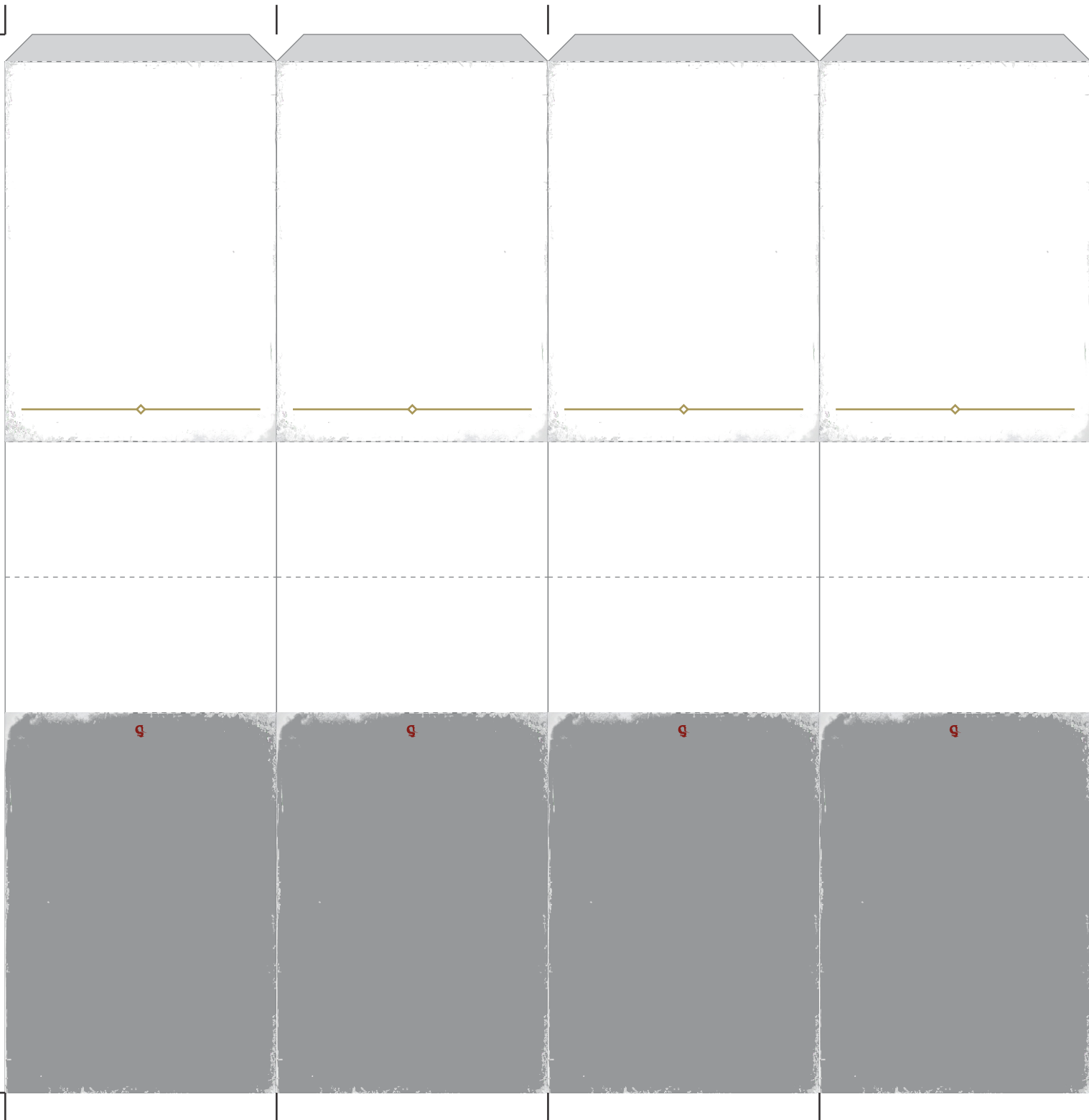
- ◆ Clique na imagem, clique em "**Limpar Imagem**" e clique em "**Procurar**" (se tiver algum problema, feche o documento sem salvar e tente novamente)
- ◆ Para melhores resultados, use imagens de criaturas com "**background**" transparente em "**PNG**" (Remova facilmente o "**background**" das imagens neste site: <https://www.remove.bg/pt-br/upload>)
- ◆ Recorte nas linhas **CONTÍNUAS**, dobre nas linhas **PONTILHADAS** e cole nas **ABAS** cinzas.
- ◆ Ao definir um NOME com DUAS LINHAS, insira mais uma linha EM BRANCO (mais um "Enter") no final para garantir um melhor alinhamento do texto.
- ◆ Impressões feitas em papéis com gramatura entre 150 e 180 são recomendáveis (menores deixam as miniaturas muito maleáveis e leves, superiores tornam as dobras excessivamente difíceis)

Este documento foi testado usando o software "**Adobe Acrobat Reader**" (gratuito) na versão para PC (outros leitores de PDF, Browsers, Android, etc... podem não funcionar corretamente)

◆ **MINIATURAS DE PAPEL** ◆

Tamanho "GRANDE"

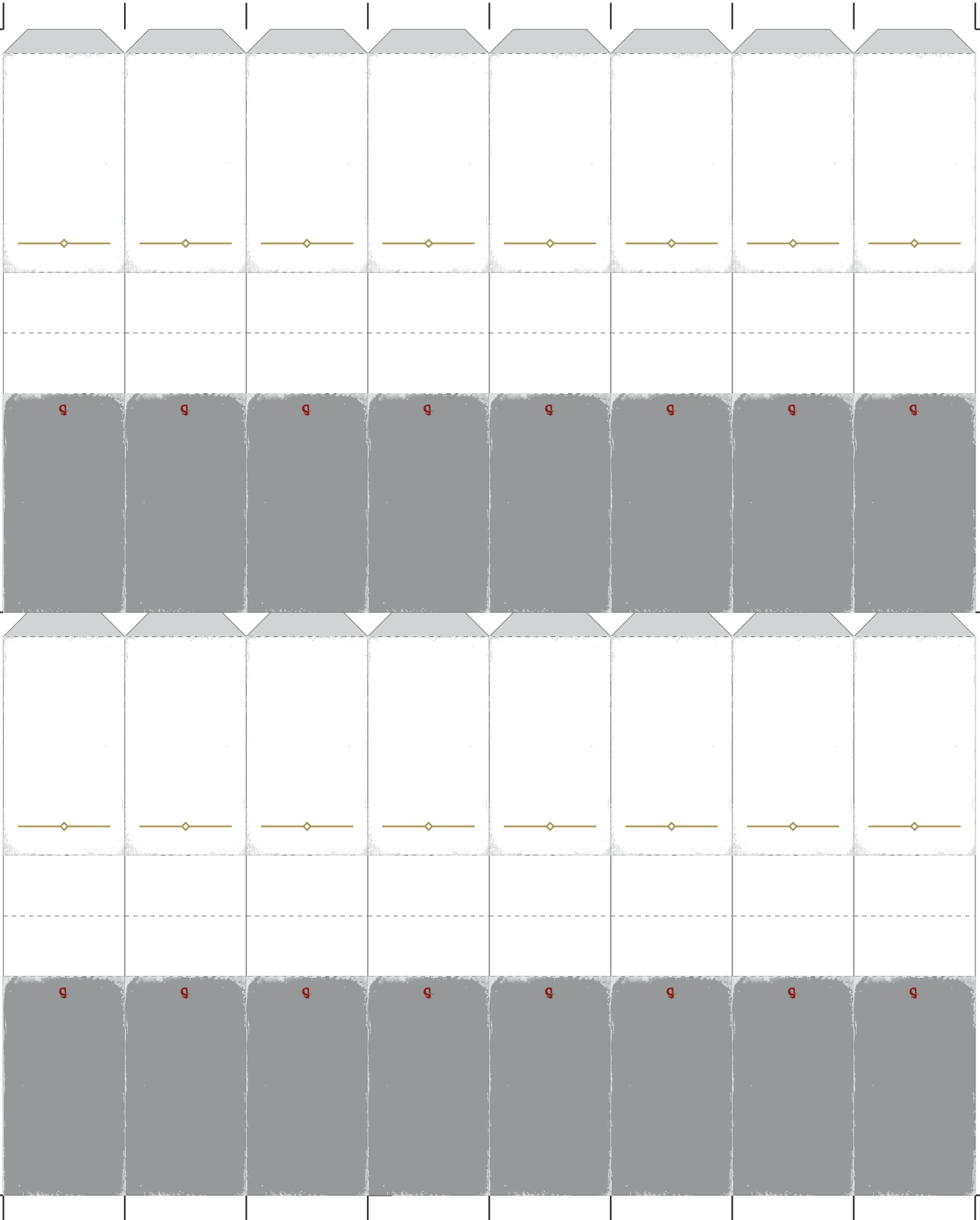
Criaturas de até 4 metros - LB3 Pág.7



INSTRUÇÕES:

- ◆ Clique na imagem, clique em "**Limpar Imagem**" e clique em "**Procurar**" (se tiver algum problema, feche o documento sem salvar e tente novamente)
- ◆ Para melhores resultados, use imagens de criaturas com "**background**" transparente em "**PNG**" (Remova facilmente o "**background**" das imagens neste site: <https://www.remove.bg/pt-br/upload>)
- ◆ Recorte nas linhas **CONTÍNUAS**, dobre nas linhas **PONTILHADAS** e cole nas **ABAS** cinzas.
- ◆ Ao definir um NOME com DUAS LINHAS, insira mais uma linha EM BRANCO (mais um "Enter") no final para garantir um melhor alinhamento do texto.
- ◆ Impressões feitas em papéis com gramatura entre 150 e 180 são recomendáveis (menores deixam as miniaturas muito maleáveis e leves, superiores tornam as dobras excessivamente difíceis)

Este documento foi testado usando o software "**Adobe Acrobat Reader**" (gratuito) na versão para PC (outros leitores de PDF, Browsers, Android, etc... podem não funcionar corretamente)



INSTRUÇÕES:

- ◆ Clique na imagem, clique em "Limpar Imagem" e clique em "Procurar" (se tiver algum problema, feche o documento sem salvar e tente novamente)
- ◆ Para melhores resultados, use imagens de criaturas com "background" transparente em "PNG" (Remova facilmente o "background" das imagens neste site: <https://www.remove.bg/pt-br/upload>)
- ◆ Recorte nas linhas **CONTÍNUAS**, dobre nas linhas **PONTILHADAS** e cole nas **ABAS** cinzas.
- ◆ Ao definir um NOME com DUAS LINHAS, insira mais uma linha EM BRANCO (mais um "Enter") no final para garantir um melhor alinhamento do texto.
- ◆ Impressões feitas em papéis com gramatura entre 150 e 180 são recomendáveis (menores deixam as miniaturas muito maleáveis e leves, superiores tornam as dobras excessivamente difíceis)